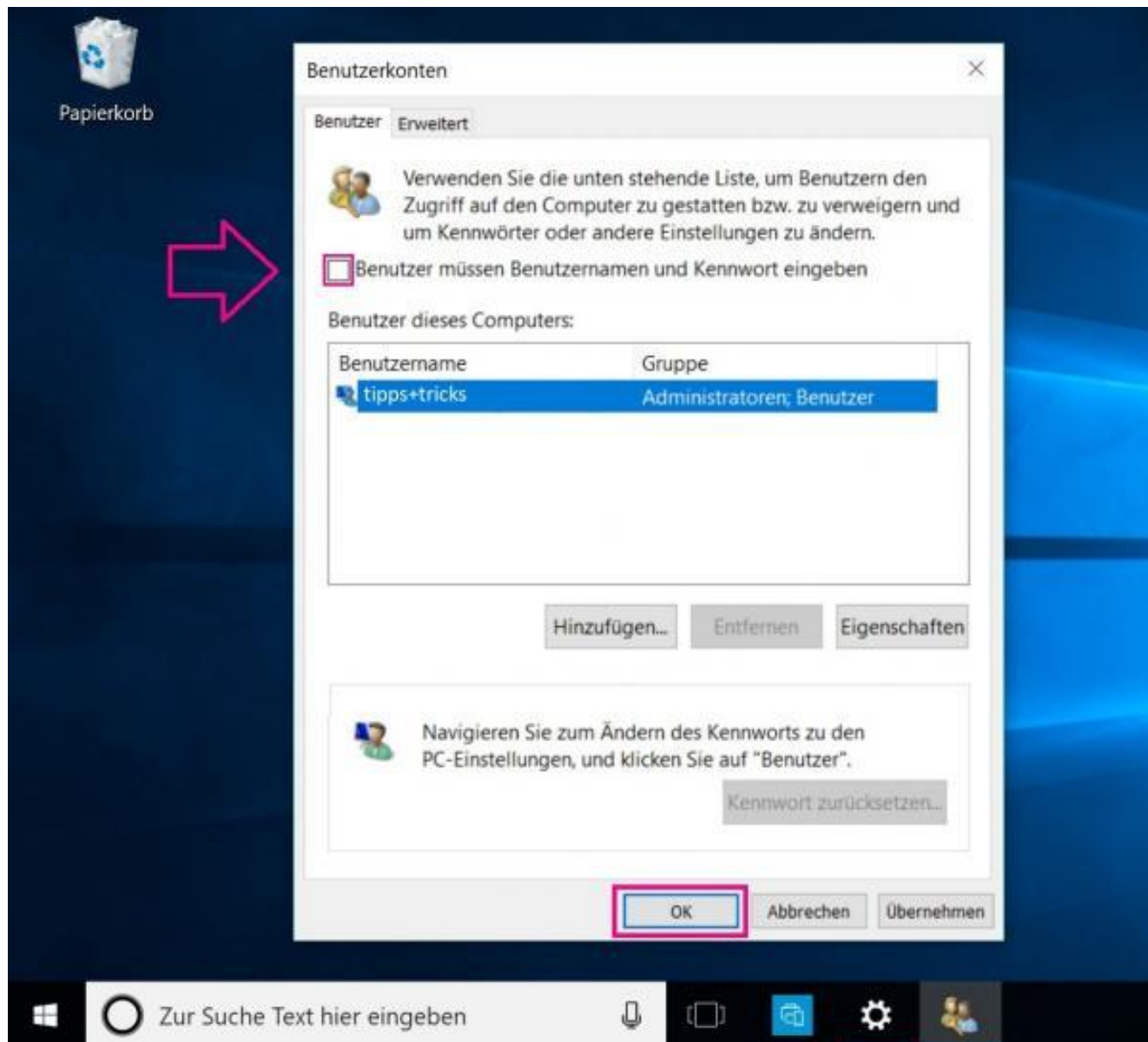


# Seniorentreff Grafrath 2021

## Passwort ändern oder entfernen



# Windows 10 Passwort entfernen

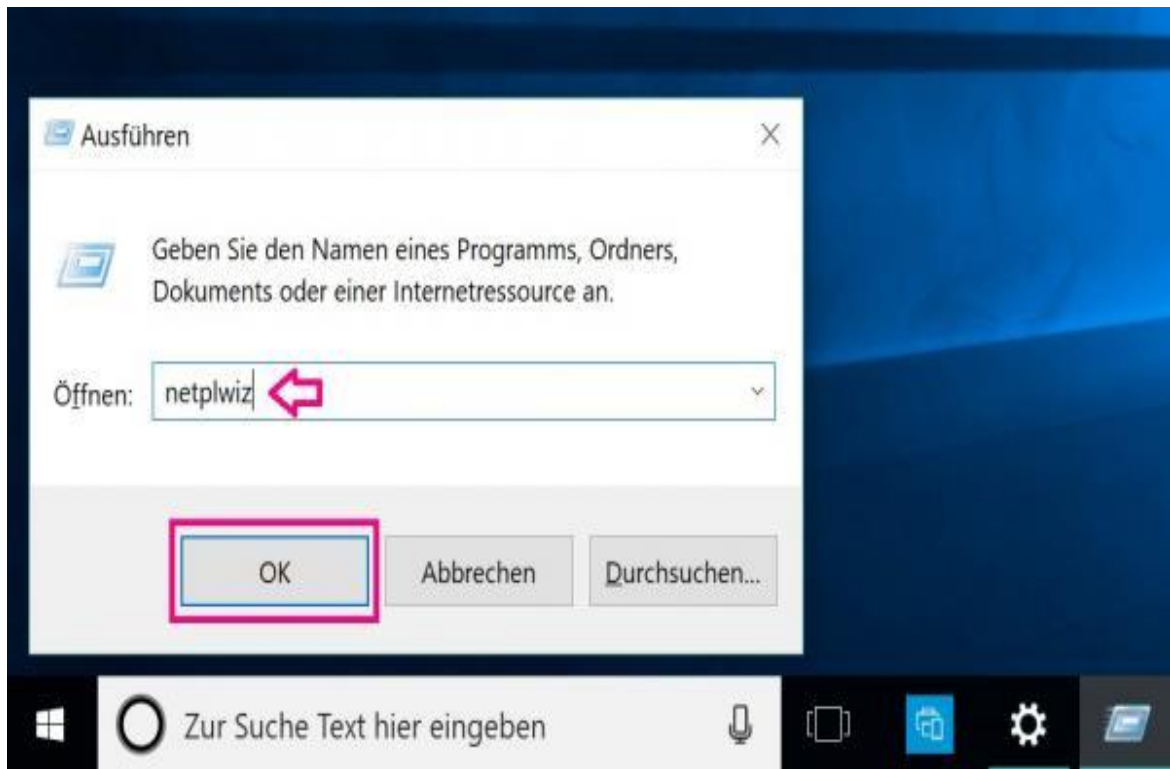
Sie möchten sich die Passwordeingabe beim Starten von Windows 10 sparen? So klappt die automatische Anmeldung!

Sind Sie relativ sicher, dass Ihr Computer vor Fremdeingriff geschützt ist? Dann können Sie bei Windows 10 die automatische Anmeldung einrichten, um die Passwortanfrage zu umgehen. Das nervige Eintippen entfällt und Sie können schneller an Ihrem Computer arbeiten. So geht's:

## Windows 10: Ohne Passwordeingabe anmelden

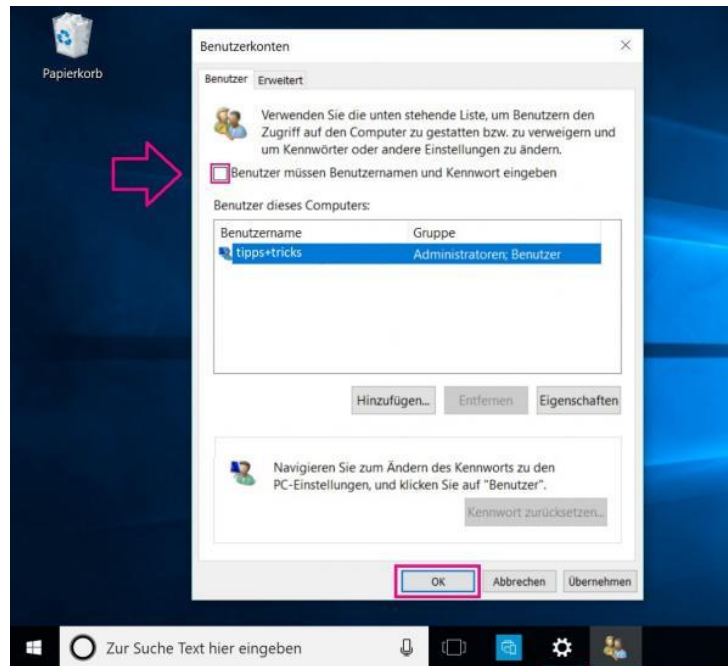
Drücken Sie die Tastenkombination **[Windows] + [R]**. Dadurch öffnet sich "Ausführen". Geben Sie hier den Befehl "**netplwiz**" ein und klicken Sie auf "**OK**".

1. Schritt:



2. Schritt:

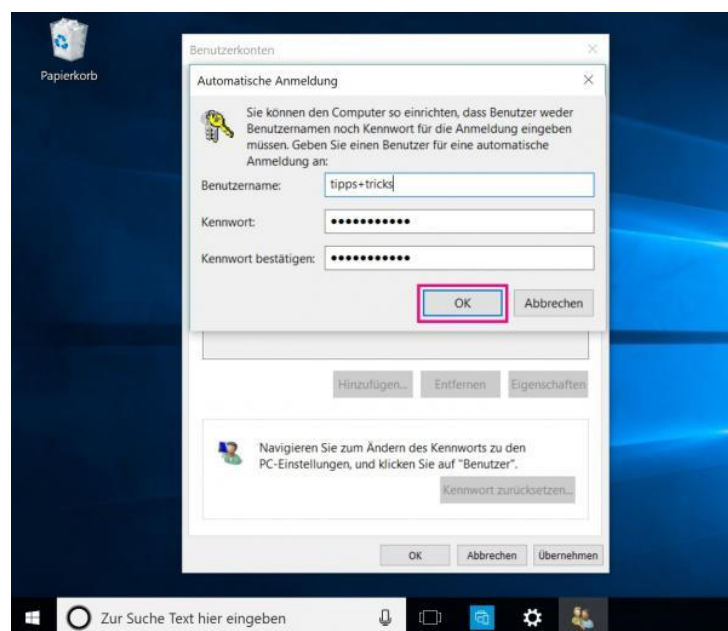
Es öffnen sich die **Einstellungen zu den Benutzerkonten**. Klicken Sie hier das **gewünschte Benutzerkonto** an (dieses ist dann blau unterlegt) und klicken Sie auf das Häkchen bei "**Benutzer müssen Benutzernamen und Kennwort eingeben**". Wenn das Häkchen entfernt ist, klicken Sie auf "**OK**".



### 3.Schritt:

Im Fenster "**Automatische Anmeldung**" sollte Ihr Benutzername schon eingetragen sein. Geben Sie nun Ihr **Passwort zweimal** ein und klicken Sie auf "**OK**". Damit ist die automatische Anmeldung aktiviert. Klicken Sie auf "**Übernehmen**", damit die Änderungen gespeichert werden. Nach einem Neustart müssen Sie sich nun nicht mehr mit Passwort an Ihrem PC anmelden.

**Hinweis:** Falls es beim ersten Anlauf nicht funktioniert, müssen Sie den Vorgang wiederholen. Aktivieren Sie den Kennwortschutz erneut, starten Ihren PC neu und wiederholen die Anleitung, um das Passwort zu entfernen. Anschließend sollten Sie den Windows ohne Passwort starten können.



Alternativ kann das alte Passwort gelöscht werden, indem Sie **[Alt] + [Strg] + [Entf]** und anschließend "**Kennwort ändern**" auswählen. Hier geben Sie anschließend **kein neues Kennwort** ein und bestätigen.

Kurzanleitung:

1. Drücken Sie die **Tastenkombination Windows] + [R]** gleichzeitig.
2. Im Fenster "**Ausführen**" geben Sie den Befehl "**netplwiz**" ein und klicken auf "**OK**".
3. Bei den Einstellungen zu den Benutzerkonten klicken Sie Ihr **gewünschtes Konto** an (**blau** hinterlegt).
4. Deaktivieren Sie die Option "**Benutzer müssen Benutzernamen und Kennwort eingeben**" und bestätigen Sie danach mit "**OK**".
5. Geben Sie Ihr **Passwort zweimal** ein und wählen Sie ein weiteres Mal "**OK**".
6. Mit einem Klick auf "**Übernehmen**" werden Ihre Änderungen gespeichert und Sie müssen sich bei einem **Neustart** nicht wieder mit Passwort anmelden.